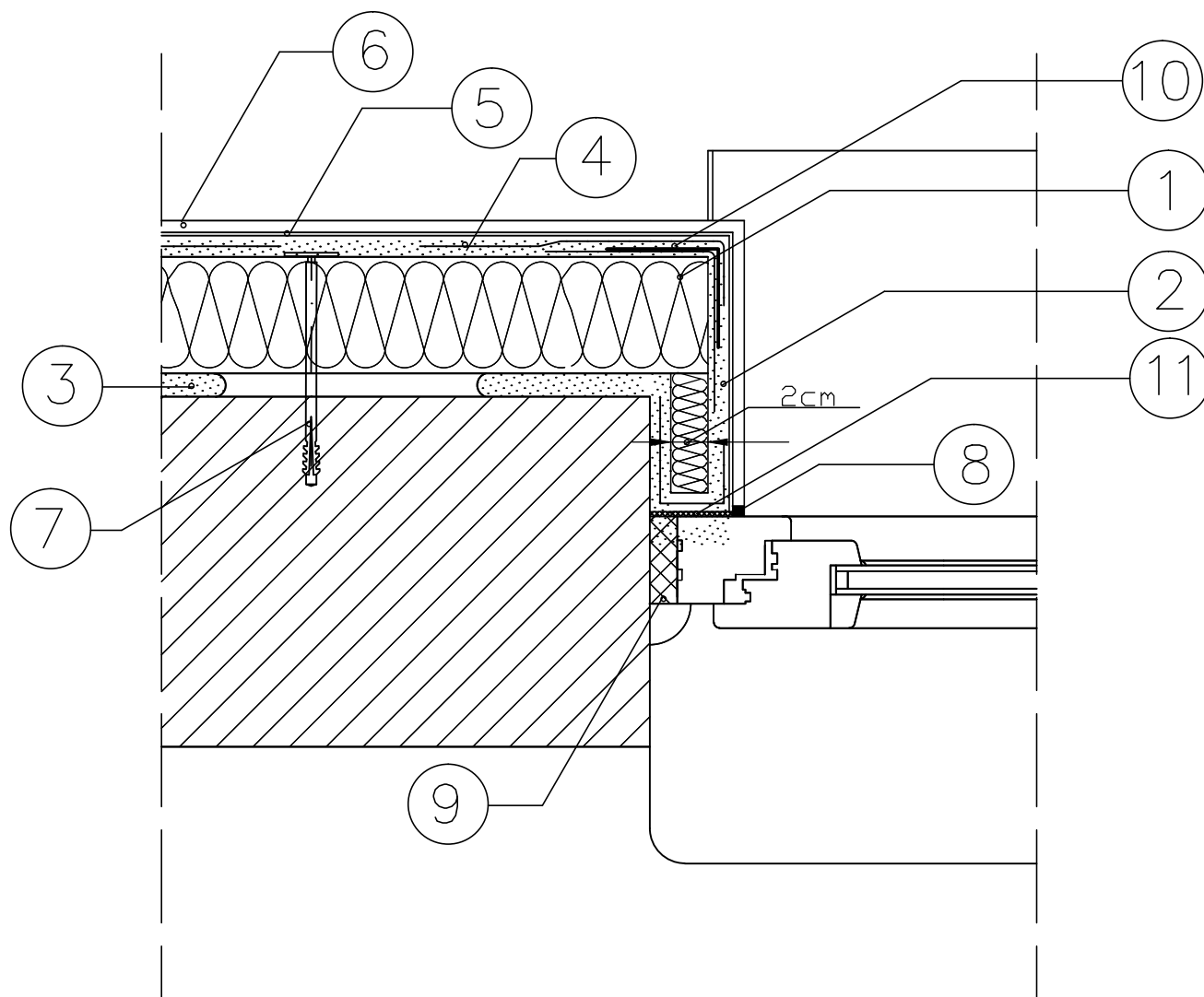


DOCIEPLENIE OTWORU OKIENNEGO



1. ELEWACYJNA PŁYTA ZE STYROPIANU
EPS 70 – 040 gr. 15 cm
2. ZAPRAWA KLEJOWA
3. ZAPRAWA KLEJOWA
4. SIATKA ZBROJĄCA Z WŁÓKNA SZKLANEGO
5. PODKŁAD TYNKARSKI
6. CIENKOWARSTWOWY TYNK STRUKTURALNY
7. KOŁEK DO MOCOWANIA TERMOIZOLACJI
8. MASA SILIKONOWA
9. PIANKA USZCZELNIAJĄCA
10. LISTWA NAROŻNA Z SIATKĄ
11. TAŚMA ROZPRĘŻNA

INWESTOR:	Miasto i Gmina Łasin ul. Radzyńska 2, 86-320 Łasin
INWESTYCJA:	Przebudowa i modernizacja świetlicy wiejskiej w miejscowości Nogat dz. nr 234/1 i 234/9 obr. 0006 Nogat gm. Łasin



Pracownia projektowa architektoniczno - budowlana
"PSBUD" mgr inż. Piotr Świrzyński

86-302 Wałdowo Szlacheckie 87 G
tel. kom. 607-820-777
e-mail: psbud@interia.pl

NAZWA RYSUNKU: Docieplenie otworu okiennego		SKALA: -	BRANŻA: Budowlana	
Projekt budowlano o szczegółowości projektu wykonawczego		DATA: 20.11.2017	NR ARKUSZA D-02	
FUNKCJA:	AUTOR:	NR UPRAWNIEN	SPECJALNOŚĆ	PODPIS
PROJEKTANT	mgr inż. Piotr Świrzyński	KUP/0130/PWOK/09	KONSTR.-BUDOWL.	
ASYSTENT PROJEKTANTA	mgr inż. Robert Polom	-	KONSTR.-BUDOWL.	